

Ribalta

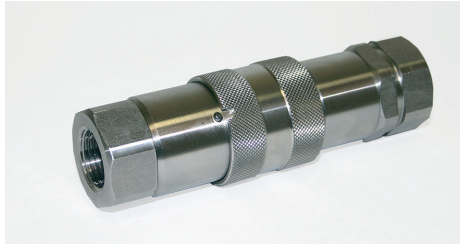
Componenti Pneumatici

Nel nuovo catalogo generale, la società A.P.I. di Mozzate, in provincia di Como, presenta due serie di giunti a innesto rapido in acciaio inox AISI 316: la serie GXA da DN 6 a 25, a norma ISO 7241-1 "A", a doppia intercettazione; la serie GFX da DN 6 a 30, a norma ISO 16028, a "faccia piana" con doppia intercettazione senza perdita al momento della disconnessione.

Questi giunti sono indicati soprattutto per impiego in ambienti aggressivi come, ad esempio, il settore chimico e petrolchimico o quello alimentare e medicale.

In particolare, la gamma GXF è ideale nelle applicazioni in cui è importante non si verifichi la fuoriuscita del fluido. In entrambe le serie,

la tenuta della connessione del giunto con l'innesto è garantita da un sistema di sfere, consentendo una maggiore tenuta nel tempo anche quando le connessioni e disconnessioni sono frequenti. Questi prodotti sono fornibili su richiesta in conformità alla Direttiva ATEX 94/9/CE, classificazione II 2 GdC T5.



Giunti a innesto rapido

CP4/119

Il risparmio energetico oggi è sempre più sentito in tutte le attività commerciali e industriali. Per venire incontro a questa esigenza, il gruppo Fini ha realizzato un impianto in grado di ottimizzare il rapporto costi/prestazioni. Si tratta dell'Impianto di Produzione Aria Compressa a 40 HP, grazie al quale è possibile ridurre sensibilmente i consumi di energia elettrica, con un risparmio che può raggiungere il 75%. Inoltre, si assicura sempre la disposizione di aria compressa, anche in caso di black-out o di manutenzioni straordinarie. Nello specifico, l'impianto è composto da quattro compressori da 10 HP e dalla centralina elettronica Multistart,

predisposta per il controllo remoto, che ne regola le partenze. In questo modo, la centralina esegue ordini di partenza dei compressori in funzione del consumo d'aria richiesto: nei momenti di minor utilizzo verrà avviato un solo compressore, con accensione progressiva degli altri nel caso di maggior fabbisogno d'aria.

Infine, è prevista la possibilità di un collegamento GSM per effettuare controlli su eventuali blocchi ai compressori, oltre all'opportunità di collegarsi all'impianto tramite PC. I FiniAirCenter (rete di consulenza, vendita ed assistenza professionale) e i distributori Fini sono a disposizione per fornire il supporto necessario.

Impianto di produzione di aria compressa

CP5/119

L'isola di valvole serie H proposta da Camozzi si caratterizza per l'elevata flessibilità, grazie alla vasta gamma di opzioni realizzabili, sia per quanto riguarda le componenti pneumatiche, sia per quelle elettriche.

Questa serie è stata progettata per l'utilizzo in svariati campi industriali, in particolare nei sistemi automatizzati. Le caratteristiche costruttive la rendono ideale nelle applicazioni in cui l'affidabilità dei componenti è cruciale per il funzionamento di tutti i sistemi automatizzati nell'impianto.

Nel settore food & packaging ad esempio, l'alto grado di protezione ne permette l'impiego anche in ambienti con elevati tassi di umidità, mentre il design moderno facilita la pulizia. Nell'ambito dell'assemblaggio e la robotica invece, la costruzione compatta ne permette

l'impiego con gli attuatori, con tempi di risposta brevi ma senza rinunciare alla portata; l'integrazione nei sistemi è semplificata dalle connessioni pneumatiche ed elettriche posizionate sullo stesso lato. Un altro ambito di impiego è quello della stampa e la cartotecnica, grazie alla combinazione dei materiali, con valvole in polimero e base in alluminio, che garantisce robustezza e leggerezza costruttiva allo stesso tempo. La disponibilità di un'ampia gamma di funzioni, inclusa la possibilità di multi-pressione, facilita la creazione di isole di valvole compatte di elevata versatilità.

Infine, la possibilità di utilizzare valvole con due passi, con portate diverse su un'unica isola di valvole, è ideale per sistemi d'automazione per macchine tessili.

Isola di valvole

CP6/119

La **ribalta** anche su **www.publitec.it**